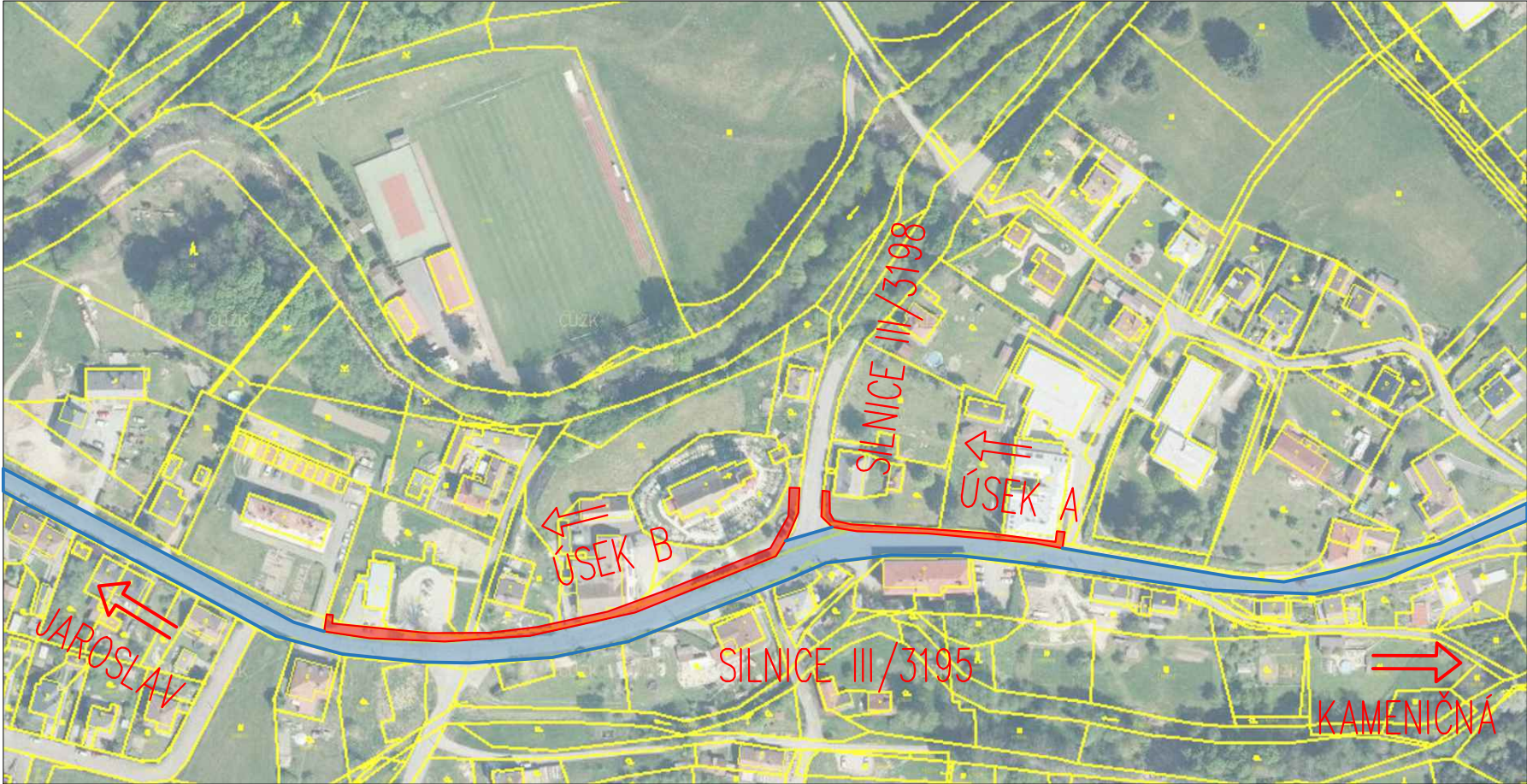


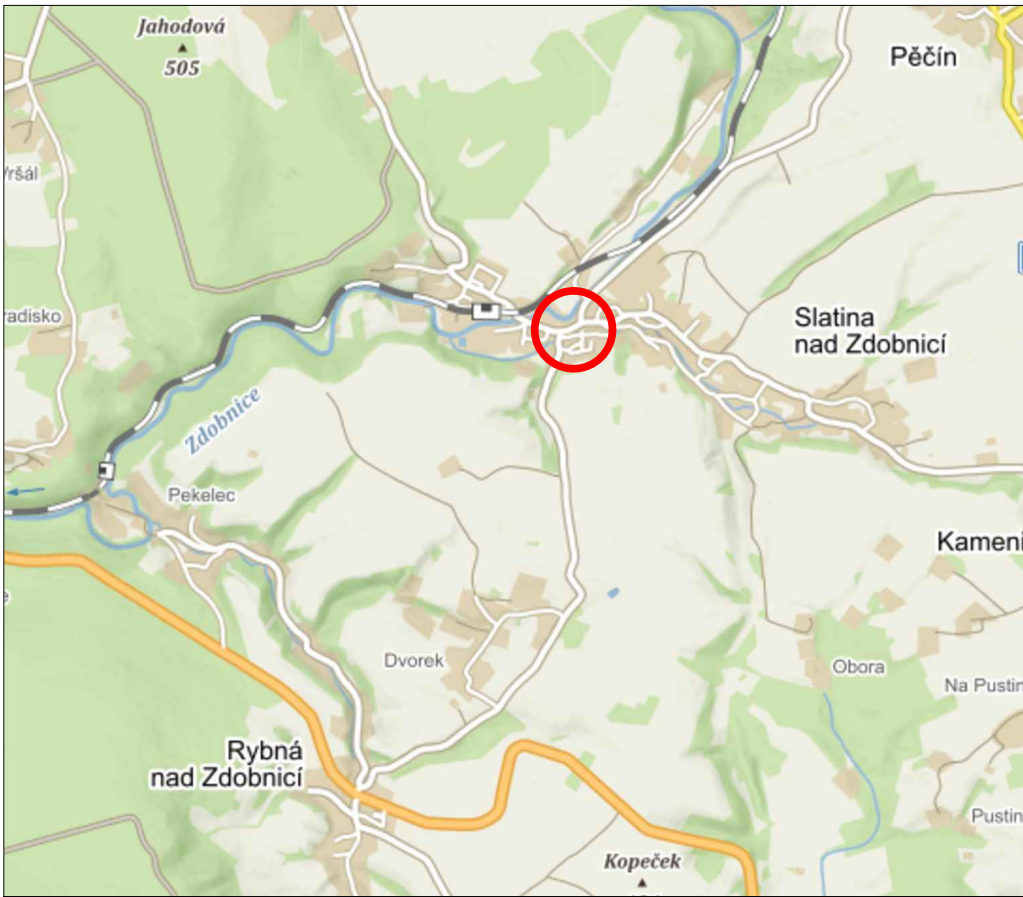
ORTOFOTO MAPA 1:2 500



DOTČENÉ KATASTRÁLNÍ ÚZEMÍ: SLATINA NAD ZDOBNICÍ (749 770)

HRANICE ŘEŠENÉHO ÚZEMÍ

PŘEHLEDNÁ MAPA 1:50 000



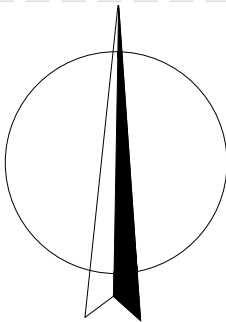
VĚCNÉ A ČASOVÉ VAZBY STAVBY, PODMIŇUJÍCÍ, VYVOLANÉ, SOUVISEJÍCÍ INVESTICE  
JE NUTNÁ PŘEDEVŠÍM KOORDINACE S PLÁNOVANOU STAVBOU REKONSTRUKCE STÁVAJÍCÍ SILNICE III/3195 DLE PD - III/3195 KAMENIČNÁ - JAROSLAV, Z 05/2019. ZPRACOVATEL PD - ADVISIA S.R.O., PERNEROVA 659/31A, 186 00 PRAHA 8, HLAVNÍ PROJEKTANT - ING. MICHLA NĚMEC (ČKAIT - 0012871). STAVEBNÍK - KRÁLOVÉHRADECKÝ KRAJ, PIVOVARSKÉ NÁMĚSTÍ 1245, 500 03 HRADEC KRÁLOVÉ. HRANICE STAVBY CHODNÍKU JE URČENA PŘEVÁŽNĚ STAVBOU UVEDENÉ REKONSTRUKCE STÁVAJÍCÍ SILNICE III/3195 A CHODNÍK JE V CELÉ SVÉ DÉLCE NAVRŽEN DLE ULOŽENÝCH SILNIČNÍCH OBRUBNÍKŮ, DLE VÝŠE ZMÍNĚNÉ PD.

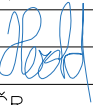


ROZSAH ZPEVNĚNÝCH PLOCH REKONSTRUKCE

**Profesionálové**

Hradec Králové 500 02  
Haškova 1714/3  
IČ 28806123

SOUŘADNICOVÝ SYSTÉM: S-JTSK  
VÝŠKOVÝ SYSTÉM: BpV



|   |   |   |
|---|---|---|
| Vypracoval :  | Zodp.projektant :   | Hlavní projektant :   |
| BC.HEROLD  | ING.FIŠER  | ING.FIŠER  |
| Země: ČR  | Obec : SLATINA NAD ZDOBNICÍ   |   |
| Investor: SLATINA NAD ZDOBNICÍ, ČP.198, 51756 SLATINA N.Z.                                      |   |   |
| Akce : <b>CHODNÍK PODÉL SILNICE III/3195<br/>V OBCI SLATINA NAD ZDOBNICÍ</b>                    |   |   |
| Objekt : –  |   |   |
| Obsah : <b>SITUAČNÍ VÝKRES ŠIRŠÍCH VZTAHŮ</b>   |   |   |

Vladislavova 29/I  
566 01 Vysoké Mýto  
Tel: 465424472, 465424170  
Fax: 465424171  
bkn@bkn.cz www.bkn.cz

|             |            |
|-------------|------------|
| Stupeň :    | DPS        |
| Datum :     | 10/2023    |
| Zak.číslo : | 6167/21    |
| Měřítko :   | Příloha :  |
| 1:2500      | <b>C.1</b> |